



**LYCHNIDOS  
RESIDENCE**



## LYCHNIDOS RESIDENCE

Е КОЛЕКТИВНА СТАНБЕНА ЗГРАДА СО КАТНОСТ П+4+ПК ВО КОЈА ИМА ОКОЛУ 40 СТАНОВИ СО СТАНБЕНИ ЕДИНИЦИ ВО ЗАВИСНОСТ ОД НИВНАТА ГОЛЕМИНА, А ВО СКЛАД СО ВАЖЕЧКИТЕ СТАНДАРДИ И НОРМАТИВИ ЗА ФУНКЦИОНАЛНО, СОВРЕМЕНО И КВАЛИТЕТНО ДОМУВАЊЕ.

ПРИЗЕМЈЕТО СЕ КОРИСТИ ЗА ДЕЛОВНА НАМЕНА, КОМПАТИБИЛНА НА СТАНБЕНАТА НАМЕНА КОЈА Е ПРЕДВИДЕНА НА КАТОВИТЕ И ПОТКРОВЈЕТО.

ВЛЕЗОТ ВО ПОДРУМСКОТО НИВО Е ОВОЗМОЖЕН ДИРЕКТНО ОД СЕВЕРНАТА СТРАНА СО ВЛЕЗНО-ИЗЛЕЗНА РАМПА ЧИЈ ПАД Е ВО ГРАНИЦИ НА ПАДОВИТЕ НА ЗАТВОРЕНИ РАМПИ.





## ФАСАДНА ОБРАБОТКА:

- ФАСАДНА ОБРАБОТКА, ТИП1:  
ФАСАДНИТЕ СИДОВИ НА ДЕЛОВНИТЕ  
ПРОСТОРИИ ВО ПРИЗЕМЈЕТО, ПРЕДВИДЕНО Е ДА  
БИДАТ ИЗРАБОТЕНИ ОД ТЕРМОПАН  
СТАКЛО-ПРОЗОРИ И СО ОПТИМАЛНИ ВРЕДНОСТИ ЗА  
СИТЕ ГОДИШНИ ВРЕМИЊА.

- ФАСАДНА ОБРАБОТКА, ТИП2:  
НА КАТОВИТЕ, ФАСАДНАТА ОБРАБОТКА Е  
ДЕМИТ ФАСАДА – БЛОК ШУПЛА ТУЛА СО ДЕБЕЛИНА  
16СМ, ТЕРМОИЗОЛАЦИОНА ИСПОЛНА СО МИНЕРАЛНА  
ВОЛНА И ПАРНА БРАНА ОД ПОЛИЕТИЛНСКА ФОЛИЈА  
ОД НАДВОРЕШНА СТРАНА СО ДЕБЕЛИНА ОД 8СМ.

- ФАСАДНА ОБРАБОТКА, ТИП3:  
ВО ЕДЕН ДЕЛ ОД СТАНОВИТЕ (НАЈЧЕСТО ЛУЖНИТЕ  
БАЛКОНИ) ФАСАДНАТА ОБРАБОТКА Е СТРУКТУРАЛНА  
ФАСАДА – АЛУМИНИУМСКИ НОСАЧИ И ТЕРМОПАН  
СТАКЛО СО ОПТИМАЛНИ ВРЕДНОСТИ ЗА СИТЕ  
ГОДИШНИ ВРЕМИЊА.

ЛОКАЦИЈА



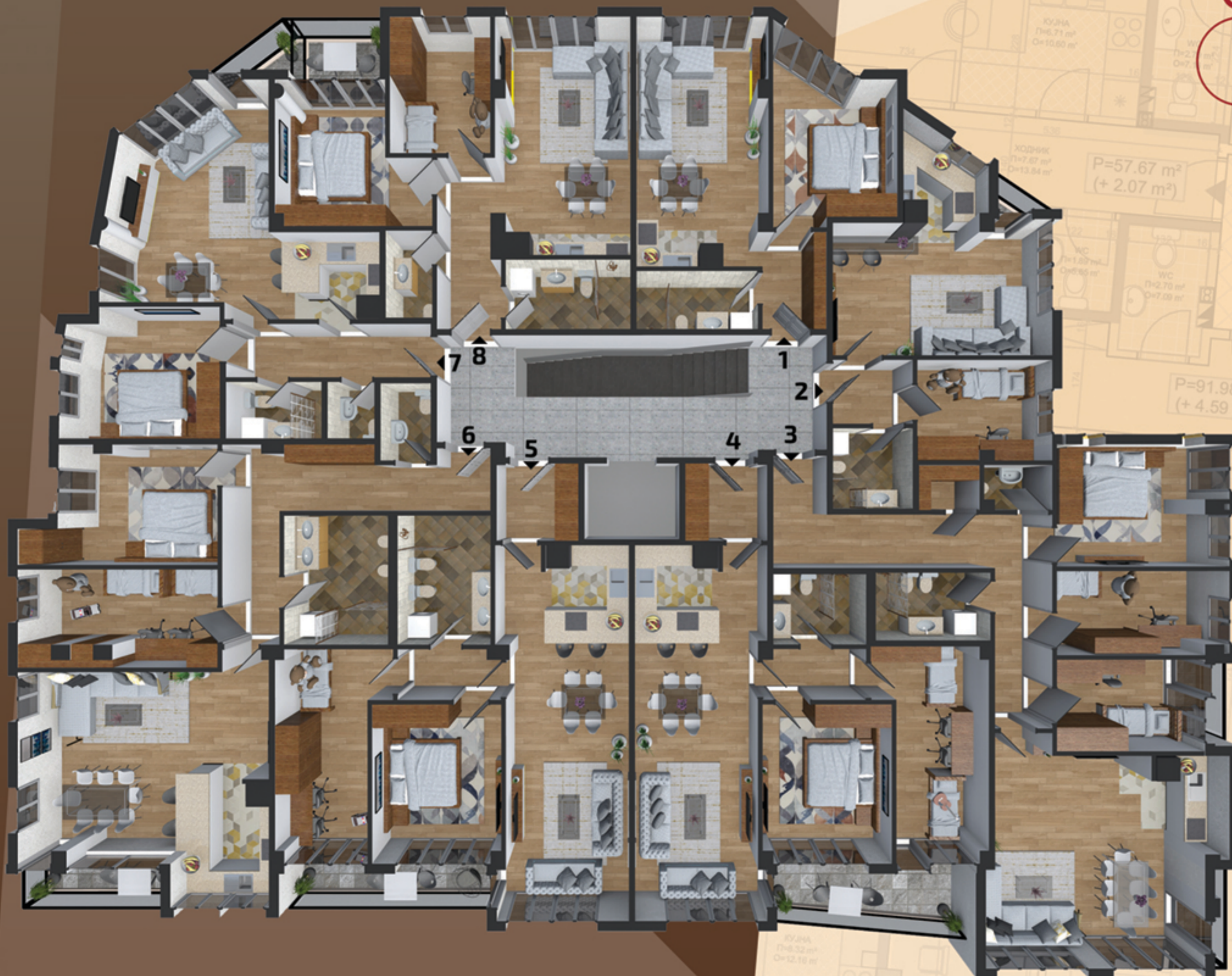
**LYCHNIDOS  
RESIDENCE**



### **LYCHNIDOS RESIDENCE**

СЕ НАОЃА ВО НЕПОСРЕДНА БЛИЗИНА НА ЦЕНТАРОТ НА ГРАДОТ.  
ДО ЗГРАДАТА СЕ ПРИСТИГНУВА ПРЕКУ УЛИЦАТА "ГОЦЕ ДЕЛЧЕВ".

ЛОКАЦИЈАТА НА ЗГРАДАТА Е МНОГУ АТРАКТИВНА, ВО РАДИУС ОД 200М  
БЛИСКУ ЗЕЛЕНИОТ ПАЗАР, 500М ПЕШАЧКА ДИСТАНЦА ОД САМОИЛОВАТА  
ТВРДИНА И АНТИЧКИ ТЕАТАР, ИСТО ТАКА И ЦЕНТАРОТ НА ГРАДОТ.



**LYCHNIDOS  
RESIDENCE**

### Подови:

ПОДОВИТЕ СЕ ПРОЕКТИРАНИ  
ВО ЗАВИСНОСТ ОД  
ПРОСТОРИИТЕ И ТОА СО:  
ГРАНИТНИ ПЛОЧИ КАЈ  
ВЛЕЗНИТЕ ПАРТИИ И  
ГАЗИШТАТА, ПАРКЕТ КАЈ  
ПРОСТОРИИТЕ ЗА ДНЕВЕН  
ПРОСТОР, КЕРАМИЧКИ  
ПЛОЧКИ КАЈ ПОМОШНИТЕ  
ПРОСТОРИИ, САНИТАРИИТЕ И  
БАЛКОНИТЕ.



тип 1 = 45.60 m<sup>2</sup>

ДНЕВНА СО ТРПЕЗАРИЈА :

П=18.99 m<sup>2</sup>

СПАЛНА СОБА:

П=14.28 m<sup>2</sup>

КУЈНА:

П=3.16 m<sup>2</sup>

ХОДНИК:

П=4.42 m<sup>2</sup>

БАЊА:

П=4.80 m<sup>2</sup>





C

тип 2 = 41.86 m<sup>2</sup>  
(+ 1.18 m<sup>2</sup>)

ДНЕВНА СО ТРПЕЗАРИЈА:

П=22.03 m<sup>2</sup>

КУЈНА: П=2.67 m<sup>2</sup>

СПАЛНА СОБА:

П=9.17 m<sup>2</sup>

ХОДНИК:

П=3.66 m<sup>2</sup>

БАЊА:

П=4.43 m<sup>2</sup>

БАЛКОН:

П=1.18 m<sup>2</sup>



WWW.LYCHNIDOSRESIDENCE.MK



**тип 3 = 95.84 m<sup>2</sup>**  
**(+ 3.07 m<sup>2</sup>)**

**ДНЕВНА СО ТРПЕЗАРИЈА:**

П=30.59 m<sup>2</sup>

КУЈНА: П=3.30 m<sup>2</sup>

СПАЛНА: П=14.38 m<sup>2</sup>

ДЕТСКА СОБА: П=9.91 m<sup>2</sup>

ДЕТСКА СОБА: П=9.42 m<sup>2</sup>

ХОДНИК: П=18.84 m<sup>2</sup>

ОСТАВА: П=1.81 m<sup>2</sup>

БАЊА: П=5.44 m<sup>2</sup>

WC: П=2.12 m<sup>2</sup>

БАЛКОН: П=1.69 m<sup>2</sup>

БАЛКОН: П=1.38 m<sup>2</sup>







тип 4 = 74.14 m<sup>2</sup>  
(+ 7.80 m<sup>2</sup>)

ДНЕВНА СО ТРПЕЗАРИЈА:

П=28.79 m<sup>2</sup>

КУЈНА: П=3.92 m<sup>2</sup>

СПАЛНА СОБА: П=14.11 m<sup>2</sup>

ДЕТСКА СОБА: П=14.74 m<sup>2</sup>

ДЕГАЖМАН: П=3.53 m<sup>2</sup>

ХОДНИК: П=4.48 m<sup>2</sup>

БАЊА: П=4.57 m<sup>2</sup>

БАЛКОН: П=7.80 m<sup>2</sup>



WWW.LYCHNIDOSRESIDENCE.MK



**тип 5 = 77.69 m<sup>2</sup>**  
**(+ 6.26 m<sup>2</sup>)**

**ДНЕВНА СО ТРПЕЗАРИЈА:**

**П=28.89 m<sup>2</sup>**

**КУЈНА: П=3.92 m<sup>2</sup>**

**СПАЛНА СОБА: П=14.11 m<sup>2</sup>**

**ДЕТСКА СОБА: П=14.45 m<sup>2</sup>**

**ДЕГАЖМАН: П=3.53 m<sup>2</sup>**

**ХОДНИК: П=4.48 m<sup>2</sup>**

**БАЊА: П=8.31 m<sup>2</sup>**

**БАЛКОН: П=6.26 m<sup>2</sup>**





**тип 6 = 91.98 m<sup>2</sup>  
(+ 4.59 m<sup>2</sup>)**

**ДНЕВНА СО ТРПЕЗАРИЈА:**

**П=27.92 m<sup>2</sup>**

**КУЈНА: П=8.32 m<sup>2</sup>**

**СПАЛНА СОБА: П=14.01 m<sup>2</sup>**

**ДЕТСКА СОБА: П=13.28 m<sup>2</sup>**

**ХОДНИК: П=16.46 m<sup>2</sup>**

**WC: П=2.70 m<sup>2</sup>**

**БАЊА: П=9.29 m<sup>2</sup>**

**БАЛКОН: П=4.59 m<sup>2</sup>**



[WWW.LYCHNIDOSRESIDENCE.MK](http://WWW.LYCHNIDOSRESIDENCE.MK)



тип 7 = 57.67 m<sup>2</sup>  
(+ 2.07 m<sup>2</sup>)

ДНЕВНА СО ТРПЕЗАРИЈА:

П=23.55 m<sup>2</sup>

КУЈНА: П=6.71 m<sup>2</sup>

СПАЛНА СОБА: П=14.07 m<sup>2</sup>

ХОДНИК: П=7.67 m<sup>2</sup>

WC: П=1.89 m<sup>2</sup>

БАЊА: П=3.78 m<sup>2</sup>

БАЛКОН: П=2.07 m<sup>2</sup>





тип 8 = 60.36 m<sup>2</sup>  
(+ 4.12 m<sup>2</sup>)

ДНЕВНА СО ТРПЕЗАРИЈА:

П=18.26 m<sup>2</sup>

КУЈНА: П=3.70 m<sup>2</sup>

СПАЛНА СОБА: П=13.41 m<sup>2</sup>

ДЕТСКА СОБА: П=9.50 m<sup>2</sup>

ХОДНИК: П=6.95 m<sup>2</sup>

WC: П=2.79 m<sup>2</sup>

БАЊА: П=5.75 m<sup>2</sup>

БАЛКОН: П=4.12 m<sup>2</sup>



WWW.LYCHNIDOSRESIDENCE.MK



# Ентериери







**LYCHNIDOS  
RESIDENCE**  
WWW.LYCHNIDOSRESIDENCE.MK

ул. „ Гоце Делчев “

Општина Охрид

☎ +389 71 87 5000

🌐 [WWW.LYCHNIDOSRESIDENCE.MK](http://WWW.LYCHNIDOSRESIDENCE.MK)

✉ [INFO@LYCHNIDOSRESIDENCE.MK](mailto:INFO@LYCHNIDOSRESIDENCE.MK)